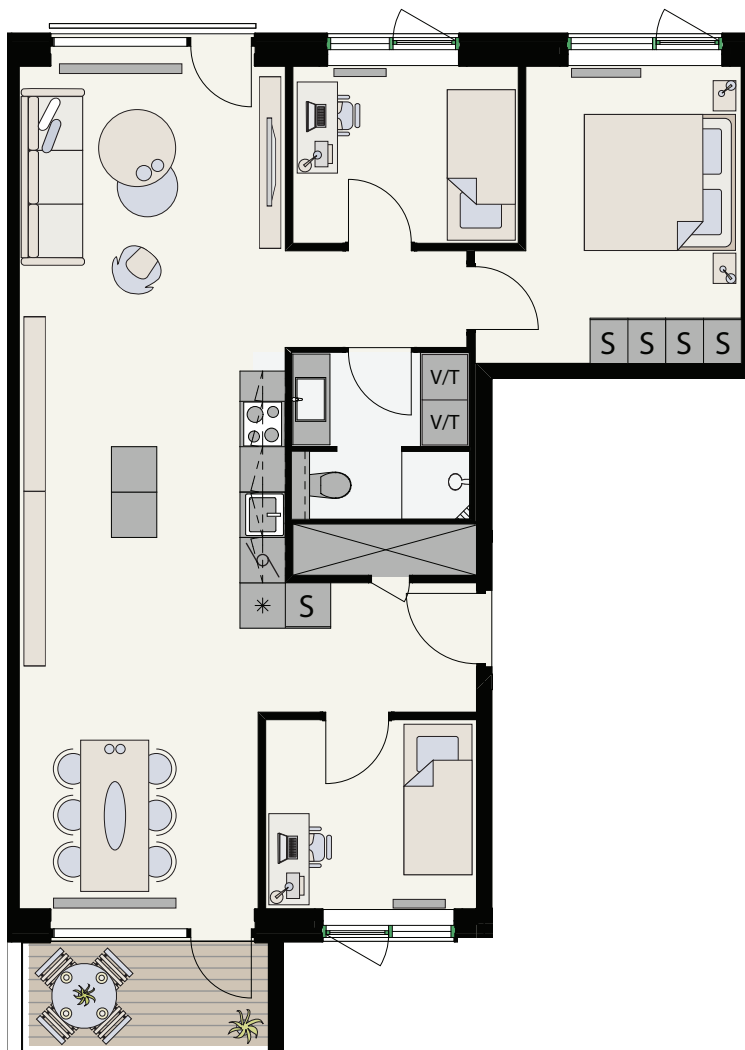


Type 4-J-01/02/03

N



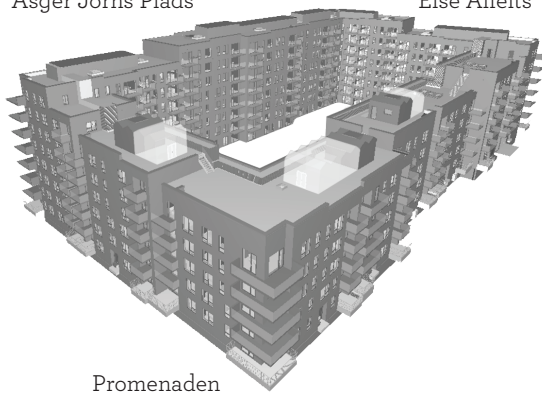
1.- 4. sal har fransk altan.

| | | |
|------------------------------|--------------|------------------|
| Kogeplade/ovn | Opvask | Køl/frys |
| Vaskemaskine Tørretumbler | Vaskesøjle | S Indbygget skab |
| Elinstallationer | Teknik skakt | Radiator |

| | |
|---------------------------------|-----------------------------|
| Nr.: | 11, 14, 17, 20, 23, 26 & 29 |
| Etage: | 1. - 7. sal |
| Antal rum: | 4 |
| Brutto areal (m ²): | 98 |
| Altan (m ²): | 5 |
| Mål: | Ca. 1:100 |

Asger Jorns Plads

Else Alfelts Vej



Promenaden



1300 m² taghaver

Tagfladen har væksthuse og grønne arealer med plads til sport, leg, afslapning og 'Urban Gardening'.

Der forekommer variationer i placering, størrelse og antal vinduer, altaner, fransk altan og radiatorer i boliger af samme type. Ikke alle varianter illustreres. Der forbeholdes ret til ændringer og justeringer.