

# Øresund Park - Bygning C

Type L (variant på separat side)

BALDER

Nr. 227, 229, 235, 241

Antal rum: 3

Brutto areal (m<sup>2</sup>): 95

Altan (m<sup>2</sup>): ca. 0 - 4

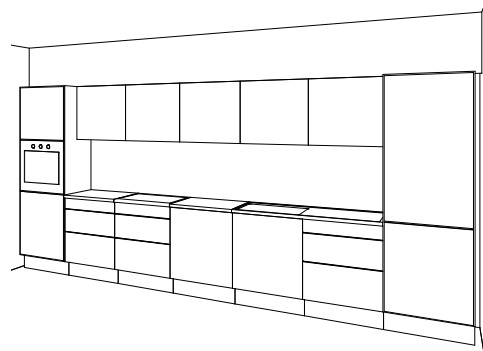
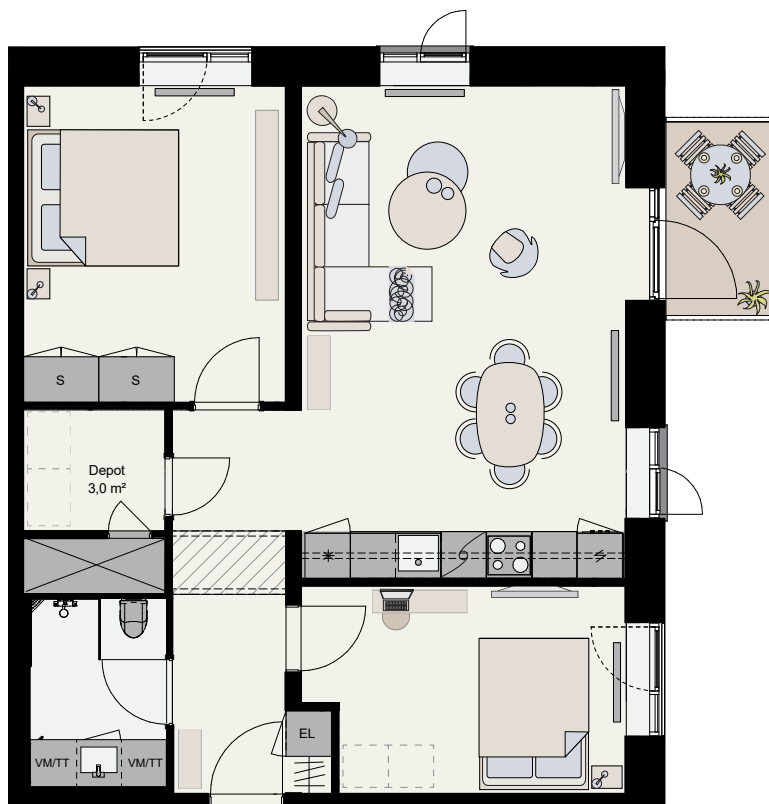
Etage: st., 1., 3. og 5. sal

Antal: 4

Depot - beliggenhed: Lejlighed

Mål: ca. 1:100

Bolig 227 beliggende i stue-etagen har ikke altan.



Der forekommer variationer i vindues-, altan- og radiatorplacering mellem boliger af samme type

Der forbeholdes ret til ændringer og justeringer

Udlejes gennem EDC Poul Erik Bech · tlf. 3330 7800 · 118@edc.dk

balder.dk