

Oresund Park - Bygning C

Type D1

BALDER

Nr. 202, 205, 208, 211, 230, 233, 236, 239

272, 275, 278, 281, 294, 297, 300, 303

Antal rum: 3

Brutto areal (m²): 84

Altan (m²): ca. 4

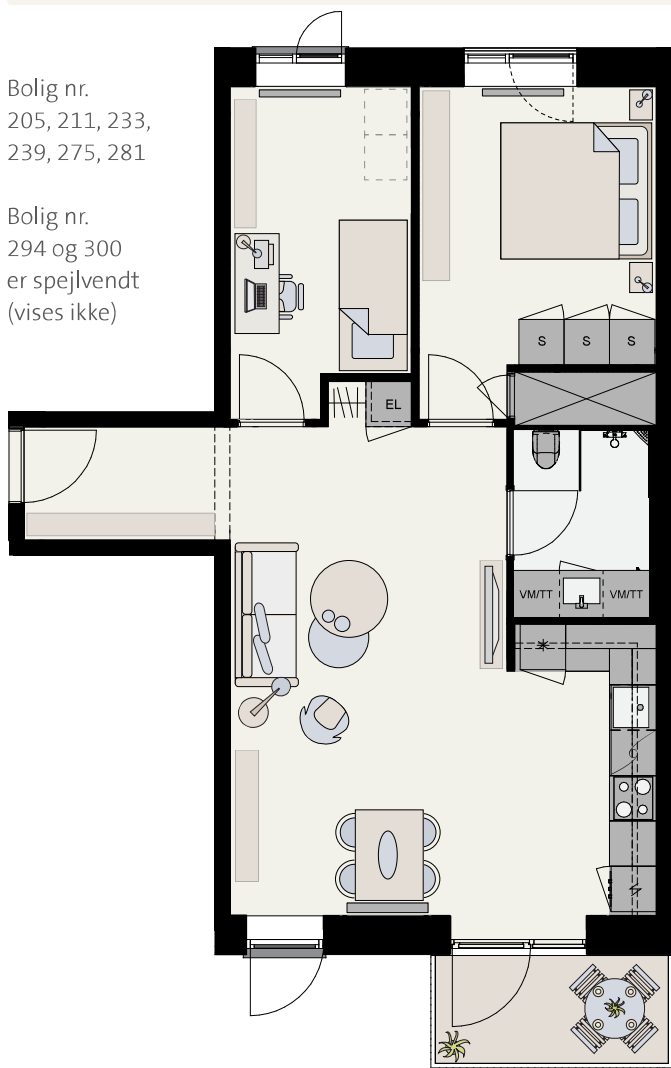
Etage: 2.-5. sal

Antal: 16

Mål: ca. 1:100

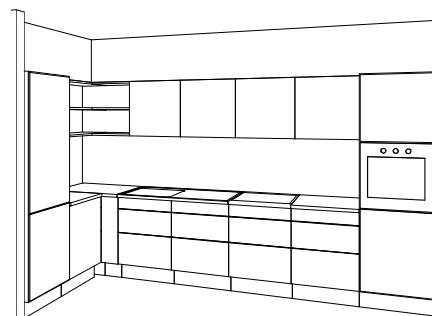
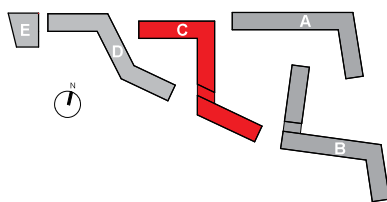
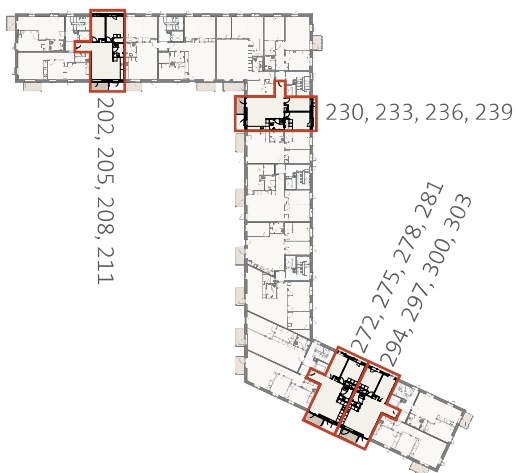
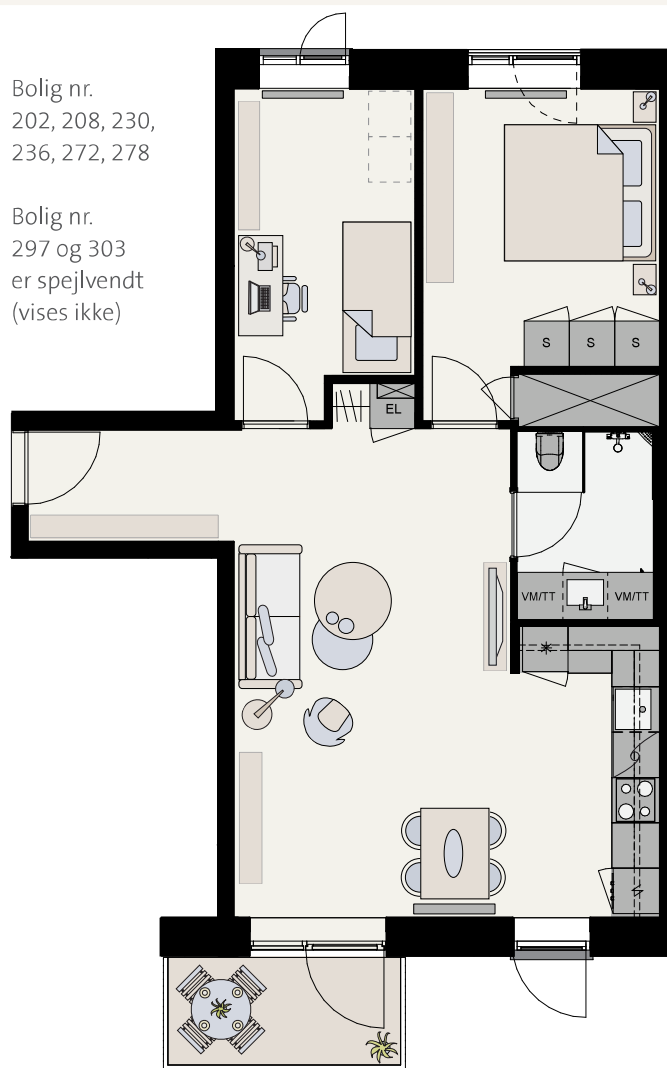
Bolig nr.
205, 211, 233,
239, 275, 281

Bolig nr.
294 og 300
er spejlvendt
(vises ikke)



Bolig nr.
202, 208, 230,
236, 272, 278

Bolig nr.
297 og 303
er spejlvendt
(vises ikke)



Der forekommer variationer i vindues-, altan- og radiatorplacering mellem boliger af samme type

Der forbeholdes ret til ændringer og justeringer

Udlejes gennem EDC Poul Erik Bech · tlf. 3330 7800 · 118@edc.dk

balder.dk