

# SØLVFISK OG SKÆGKRÆ



## SØLVFISK

### HVAD ER SØLVFISK?

Sølvfisk (også kaldet sølvkræ) er en art vingeløse insekter med en længde på 12-25 mm.

En sølvfisk lever 3-4 år, hvilket er en anseelige alder for insekter.

Mange tror, at sølvfisk kommer ind i hjemmet fra afløb, men dette er en misforståelse. Sølvfisk kommer oftest med varer og produkter, som vi tager med ind i hjemmet, hvilket er årsagen til, at Balder ikke kan tilbyde at bekæmpe eller afholde udgifter til at bekæmpe sølvfisk.

### HVOR LEVER SØLVFISK?

Sølvfisk foretrækker lune, fugtige omgivelser og trives i sunde boliger alt overvejende i badeværelset og i mindre grad i køkkenet.

De kan ikke formere sig, hvis der enten er for koldt eller tørt, og på vore breddegrader findes de praktisk taget ikke uden for beboelses- og staldarealer.

Sølvfisk foretrækker mørke omgivelser og ses derfor ofte pile i skjul hen over gulvet, når lyset tændes på badeværelset.

### HVILKEN SKADE KAN SØLVFISK GØRE?

Sølvfisk er fuldstændig uskadelige for mennesker og dyr. De bør derfor kun betragtes som skadedyr i det omfang, de kan gøre skade på f.eks. bøger, frimærker eller fotos.

### BØR DU BEKÆMPE SØLVFISK?

De fleste boligejere har en mindre bestand af sølvfisk på badeværelset, hvilket er meget naturligt, da her både er varme, periodevis høj luftfugtighed samt en smule føde. Eftersom sølvfisk stort set er harmløse, er der ingen grund til at iværksætte en målrettet bekæmpelse med f.eks. gift.

### HVORDAN BEKÆMPES SØLVFISK?

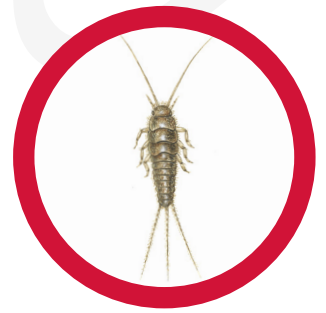
Hvis du vil bekæmpe sølvfiskene, er det langt den bedste løsning

- at sænke luftfugtigheden i det pågældende rum, f.eks. ved at lufte bedre ud.

### SÅDAN SLIPPER DU AF MED SØLVFISK

- Luft ud 2-3 gange om dagen med gennemtræk i 5-10 minutter. Sølvfisk foretrækker lune, fugtige omgivelser.
- Støvsug i sprækker og revner og gør grundigt rent. Sølvfisk lever bl.a. af sæbeaflejringer i brusekabiner og håndvaske, mel, småkrummer samt skimmel- og mugsvampe.
- Undgå for meget gulvvask, da sølvfisk er glade for fugt.
- Bekæmp sølvkræ med insektspray
  - Sølvkræ er følsomme over for de mest almindelige typer insektspray, du kan købe i bygge markedet eller dagligvarehandelen.
- Bekæmpelse med lokkedåser
  - Du kan købe lokkedåser til bekæmpelse af sølvkræ, der fungerer på samme måde som lokkedåser til myrer. Det er i mange tilfælde at foretrække frem for insektspray, da du lettere undgår at sprede giften til områder, hvor dyrene ikke findes.
- Brug insektpudder mod sølvkræ
  - Sølvkræ kan bekæmpes med insektpudder, der blæses ind i sprækker, revner, rørgennemføringer, og hvor de små kræ i øvrigt holder til.

Virker ingen af disse tiltag, kan du prøve at sprøjte med almindelig insektspray eller insektpudder.



## SKÆGKRÆ

### HVAD ER SKÆGKRÆ, OG HVORDAN ADSKILLER SKÆGKRÆ SIG FRA SØLVFISK?

Skægkræ er et lille insekt, der minder om sølvfisken, men har en række kendetegn, som adskiller den fra sin slægtning:

- En fuldvoksen skægkræ er lidt større end sølvfisken og bliver som regel op til to cm lang.
- Skægkræ har lige som sølvfisken tre haletråde bagud, men de er længere end hos sølvfisken. Haletrådene kan blive længere end selve kroppen.
- Skægkræet er ikke så skinnende som sølvfisken, men har i stedet en mere lys og brunlig krop med 'skæg' på.
- Skægkræ har kraftige børster foran på hovedet.
- Hvor sølvfisk kun kravler ved jordoverfladen, er skægkræet bedre til at kravle og kan derfor også findes på f.eks. vægge, i skabe og på reoler.
- Skægkræ formerer sig mere end sølvfisk og findes derfor ofte i et større antal ad gangen. Det lille dyr har en levetid på omkring syv år.

### ER SKÆGKRÆ FARLIGE FOR MENNESKER OG DYR?

Skægkræet er ikke farligt for mennesker eller dyr. Den kan gøre skade på dit inventar, og det kan føles ærgerligt og invaderende med en stor flok insekter, der kravler rundt eller falder ned fra bogreolen.

Modsat sølvfisken har skægkræ ikke brug for fugtige omgivelser, men lever godt i temperaturer på 20-25 grader, så den kan i udgangspunktet befinde sig i hele huset. Sænker du temperaturen til 18-19 grader, kan det have en god effekt i kampen mod skægkræ sammen med rengøring, som du kan læse nedenfor.

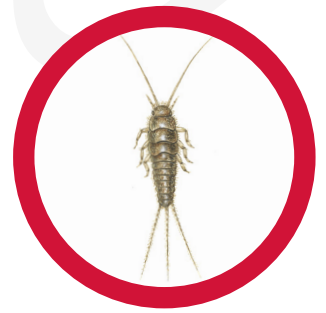
### HVILKE SKADER KAN SKÆGKRÆ LAVE?

Skægkræ gnaver typisk i papir, så du kan opleve skader på f.eks. bøger, tapet, malerier og gamle LP-covers. Derudover lever skægkræet gerne i mørke omgivelser og kan godt lide stivelsesholdige madvarer. Det betyder, at dine køkkenskabe og tørvarer ikke er fredet for insekter.

Selvom det lille dyr i sig selv ikke er farligt at spise, bør du altid smide madvarer ud, som du finder skægkræ i, da insektet måske tidligere har kravlet i dine afløb og dermed kan bringe bakterier med sig.

### HVAD SPISER SKÆGKRÆ?

Skægkræ spiser generelt den samme mad som mennesker og husdyr. De skulle især være glade for fødevarer som mel, gryn, brødkrummer og sukker.



## HVORDAN UNDGÅR JEG, AT DER KOMMER SKÆGKRÆ I MIN BOLIG?

Det er vanskeligt at undgå at invitere skægkræ indenfor, da de kommer med varer leveret i kasser, f.eks. madvarer, tøj og sko, hvilket er årsagen til at Balder ikke kan tilbyde at bekæmpe eller afholde udgifter til at bekæmpe sølvfisk. Undgå om muligt at tage kasser med ind, men åbn om muligt pakkerne udenfor og put derefter papkasserne i en papcontainer.

I de første stadier, inden insektet er fuldvoksnet, er det nemlig kun omkring 1,5 mm langt og næsten ikke til at få øje på. Samtidig er skægkræet rigtig god til at gemme sig. Kig godt i de ting, som du tager med ind i dit hus udefra, og som kan være oplagte gemmesteder for det lille kræ. Tjek især følgende ting for skægkræ:

- Emballerede papkasser med fx tøj, du køber på nettet
- Møbler
- Supermarkedsvarer
- Flyttekasser
- Paller

## BEKÆMPELSE AF SKÆGKRÆ – SÅDAN GØR DU

Modsat sølvfisken, som ofte kan bekæmpes med en god omgang rengøring, kan det være svært at slippe af med skægkræet igen. Men forsøg med en eller flere af disse metoder:

- I almindelige hjem er en god gang støvsugning noget af det mest effektive. Man skal simpelthen holde hjemmet fri for støv og andre små-partikler, som de kan leve af, så hold dit hjem rent og støvsug det grundigt og ofte. Et godt tip er at sørge for at få støvsugeren helt ud i alle hjørner og suge lidt ekstra i sprækker og revner. Skægkræ er nemlig nat-dyr, som typisk gemmer sig i små, mørke sprækker i løbet af dagen. Tør ofte paneler og reoler af og støvsug ekstra grundigt i revner og sprækker.

- Hvis du får støvsuget skægkræ op, så tøm støvsugeren / støvsugerposen udenfor.
- Undgå at lade madrester stå fremme – pak dem grundigt ind i f.eks. lufttætte beholdere.

Virker ingen af disse tiltag, kan du prøve at sprøjte med almindelig insektspray.

## TEST AF FÆLDE MOD SKÆGKRÆ

En såkaldt limfælde tilsat sirismel kan være et muligt våben mod skægkræ i dit hjem.

Limfælder fanger skægkræ og andre små insekter og kan bl.a. købes på nettet og i byggemarkeder. Sirismel er knuste fårekylinger, som tiltrækker skægkræ.

Det norske Folkehelseinstituttet har dog lavet en undersøgelse/test af disse fælder mod skægkræ, og konklusionen var, at limfælder med sirismel ikke reducerer antallet af skægkræ i særlig høj grad, så rengøring er den bedste anbefaling.